



Fahrtnummer	61330 ▶61416	61330 ▶61346	61310	61310	61332	61312	61334	61314	61336	61316	61338	61318	61340	61320	61342	61322	61344	61324	61326	
Verkehrshinweis	Mo-Fr a	Mo-Fr b	Mo-Fr	Sa+So	Mo-Fr	tägl.	Mo-Fr	tägl.	Mo-Fr	tägl.	Mo-Fr	tägl.	Mo-Fr	tägl.	Mo-Fr	tägl.	Mo-Fr	tägl.	tägl.	
Frankfurt (Oder)	ab	.	5.11	.	.	7.11	.	9.11	.	11.11	.	13.11	.	15.11	.	17.11	.	19.11	21.11	
Schönfließ Dorf*	9.22*	.	11.22*	.	13.22*	.	15.22*	.	17.22*	.	19.22*	21.22*	
Seelow (Mark)	.	.	5.31	.	.	7.31	.	9.31	.	11.31	.	13.31	.	15.31	.	17.31	.	19.31	21.31	
Werbig	.	.	5.36	.	.	7.36	.	9.36	.	11.36	.	13.36	.	15.36	.	17.36	.	19.36	21.36	
Letschin	.	.	5.44	.	.	7.44	.	9.44	.	11.44	.	13.44	.	15.44	.	17.44	.	19.44	21.44	
Neutrebbin	.	.	5.53	.	.	7.53	.	9.53	.	11.53	.	13.53	.	15.53	.	17.53	.	19.53	21.53	
Wriezen	an	.	6.01	.	.	8.01	.	10.01	.	12.01	.	14.01	.	16.01	.	18.01	.	20.01	22.01	
Wriezen	ab	4.39	4.39	6.04	6.04	7.04	8.04	9.04	10.04	11.04	12.04	13.04	14.04	15.04	16.04	17.04	18.04	19.04	20.04	22.04
Altranft		4.47	4.47	6.12	6.12	7.12	8.12	9.12	10.12	11.12	12.12	13.12	14.12	15.12	16.12	17.12	18.12	19.12	20.12	22.12
Bad Freienwalde (Oder)		4.53	4.53	6.18	6.18	7.18	8.18	9.18	10.18	11.18	12.18	13.18	14.18	15.18	16.18	17.18	18.18	19.18	20.18	22.18
Falkenberg (Mark)		5.00	5.00	6.25	6.25	7.25	8.25	9.25	10.25	11.25	12.25	13.25	14.25	15.25	16.25	17.25	18.25	19.25	20.25	22.25
Niederfinow		5.04	5.04	6.33	6.33	7.33	8.33	9.33	10.33	11.33	12.33	13.33	14.33	15.33	16.33	17.33	18.33	19.33	20.33	22.29
Eberswalde Hbf	an	5.15	5.15	6.44	6.44	7.44	8.44	9.44	10.44	11.44	12.44	13.44	14.44	15.44	16.44	17.44	18.44	19.44	20.44	22.41
Eberswalde Hbf	ab	5.23	5.23
Biesenthal		5.31	5.31
Bernau (bei Berlin)		5.41	5.39
Berlin-Lichtenberg	an	6.00	
Berlin Gesundbrunnen	an	5.52

Mo-Fr verkehrt nicht am 25./26.12.2017, 01.01.2018, 30.03.2018, 02.04.2018, 01./10./21.05.2018 und 03.10.2018
 a verkehrt nur im Zeitraum 10.12.2017 bis 31.03.2018 – nicht am 25./26.12.2017, 01.01.2018 und 30.03.2018
 b verkehrt nur im Zeitraum 01.04.2017 bis 08.12.2018 – nicht am 02.04.2018, 01./10./21.05.2018 und 03.10.2018
 Sa+So verkehrt zusätzlich am 25./26.12.2017, 01.01.2018, 30.03.2018, 02.04.2018, 01./10./21.05.2018 und 03.10.2018
 * Saisonhalt Schönfließ Dorf: Züge halten nur vom 10.03. bis 27.05.2018
 barrierefreie Fahrzeuge
 Fahrradmitnahme begrenzt möglich
 Alle Züge nur 2. Klasse. Bitte beachten Sie die aktuellen Fahrplanhinweise an den Stationen, in den Zügen und unter www.NEB.de. Alle Angaben ohne Gewähr. Stand: 14.11.2017

Anschlussverbindungen (Auszug)

▶ In Eberswalde Hbf – Abfahrten in Richtung Berlin:
RE3 (nach Berlin Hauptbahnhof): ca 6.52 Uhr bis ca. 22.52 Uhr im 60-Min-Takt
RB24 (nach Berlin Ostkreuz): 7.09 Uhr bis 21.11 Uhr ca. im 60-Min-Takt

▶ In Frankfurt (Oder) – Ankünfte aus Richtung Berlin:
RE1 7.06 Uhr bis 21.06 Uhr im 60-Min-Takt

Abweichungen v.a. an Wochenenden und Feiertagen sind möglich, bitte beachten Sie die aktuellen Hinweise in den Fahrplanmedien und an den Stationen. Der RE1 fährt regulär ca. halbstündlich. Aufgeführt sind hier nur die zu den Fahrzeiten der RB60 passenden Verbindungen.



Der Zug 5.23 Uhr ab Eberswalde fährt während der Sperrung am Karower Kreuz nach Berlin-Lichtenberg. Nach dem Ende der Sperrung fährt er wieder planmäßig nach Berlin Gesundbrunnen. Bei Redaktionsschluss war dieser Termin der 1.4.2018.

Bitte informieren Sie sich vorab über etwaige Änderungen!

Touristinformationen im Überblick

Die regionalen Tourist-Informationen vermitteln Stadtführungen und Unterkünfte, haben Kontakte und Infos zu lokalen Fahrrad- und Bootsverleihern, geben kulinarische Tipps, Auskünfte zu Veranstaltungen- und Besichtigungsterminen und vieles mehr.

» Tourist-Information im Museum Eberswalde
 Steinstraße 3, 16225 Eberswalde
 ☎ 03334 64520 🌐 www.tourismus-eberswalde.de

» Tourist-Information Bad Freienwalde
 Uchtenhagenstraße 3, 16259 Bad Freienwalde (Oder)
 ☎ 03344 150890 🌐 www.bad-freienwalde.de

» Tourismus-Info Bahnhof Wriezen (Apr.–Sept.)
 Bahnhofstraße 30, 16269 Wriezen
 ☎ 033456 568999 🌐 www.tourismusinfo-wriezen.de

» Tourist-Information „Oderbruch & Lebuser Land“ e.V.
 Mittelstraße 10, 15306 Seelow
 ☎ 03346 849808 🌐 www.oderbruch-tourismus.de

» Deutsch-Polnische Tourist-Information
 Im Bolfrashaus
 Große Oderstraße 29, 15230 Frankfurt (Oder)
 ☎ 0335 6100800 🌐 www.tourismus-ffo.de

RB60 Eberswalde ◄► Wriezen
 ◄► Frankfurt (Oder)



NEB-Kundencenter

Tel. 030 396011-344
info@NEB.de, www.NEB.de

S+U Bahnhof Berlin-Lichtenberg
 Weitlingstr. 15, 10317 Berlin
 Mo-Fr 7.15–18 Uhr, Sa/So 8–16 Uhr

RB60 Eberswalde ◄► Wriezen
 ◄► Frankfurt (Oder)



Alle Infos zur RB60 online:
 Fahrpläne, Baustelleninfos,
 Ausflugstipps und mehr.
www.NEB.de/linien/RB60



VBB-Fahrplan- und Tarifauskunft
 Tel. 030 25414141, VBB.de, VBB-App



RB60

Eberswalde ◄► Frankfurt (Oder)

Fahrplan
 gültig ab 10.12.2017

RB60 (Berlin Gesundbrunnen/Berlin-Lichtenberg ◄►)
 Eberswalde Hbf ◄► Wriezen ◄► Frankfurt (Oder)



WILLKOMMEN AN BORD!

Wir, die Niederbarnimer Eisenbahn, freuen uns, Sie als Fahrgast zu begrüßen und an Ihr Ziel zu bringen.

Die NEB ist Partner im Verkehrsverbund Berlin-Brandenburg (VBB), daher gilt in unseren Zügen der VBB-Tarif.

Tickets bitte vor Fahrtantritt kaufen!

- » Fahrausweise müssen vor Fahrtantritt erworben und ggf. entwertet werden. Ist an Ihrer Station kein Fahrausweisautomat/-verkauf verfügbar, so wenden Sie sich bitte direkt bei Fahrtantritt an unsere Kundenbetreuer im Zug.
- » Fahrausweise erhalten Sie auch als Handyticket über die VBB-App „Bus & Bahn“
- » Kurzstreckenfahrausweise gelten nicht im Bahn-Regionalverkehr.

Günstiger fahren Sie als Stammfahrer mit der VBB-Umweltkarte im Abo. Je nach Geltungsgebiet sparen Sie bis zu 20 % jährlich. Abo-Bestellscheine erhalten Sie im Zug oder unter www.NEB.de.

Service für Gruppen und Rollstuhlfahrer

- » Wir empfehlen Reisegruppen, sich rechtzeitig vorab über die Auslastung der geplanten Züge im NEB-Kundencenter zu informieren und sich unverbindlich anzumelden. Eine Reservierung ist damit nicht verbunden.
- » Gern nehmen wir auch die unverbindliche Anmeldung von Rollstuhlfahrern entgegen.

Ausflugstipps der NEB finden Sie in unserem Kundenmagazin NEB-Express und unseren Ausflugsbroschüren. Burgen entdecken, in Thermen entspannen, wandern, stadtbummeln – die Auswahl ist groß. Die Broschüren und den NEB-Express erhalten Sie im Zug oder unter www.NEB.de.



Dieser Service überzeugt: Unsere Fahrzeuge sind barrierefrei und klimatisiert. Das große Mehrzweckabteil ist auf die besonderen Anforderungen mobilitätseingeschränkter Fahrgäste abgestimmt. Unsere Kundenbetreuer, die Sie an Bord unserer Züge finden, beraten Sie gern zu Tarifen, geben Ausflugsstipps, servieren Kaffee und Wasser oder rufen Ihnen ein Taxi zur Weiterfahrt. Monitore im Zug informieren in Echtzeit über Anschlüsse im Nah- und Fernverkehr.

UNSERE LINIEN IM ÜBERBLICK

RB12 Berlin ↔ Templin Stadt	RB25 Berlin ↔ Werneuchen	RB26 Berlin ↔ Kostrzyn (PL)
RB27 Berlin ↔ Groß Schönebeck/ Schmachtenhagen	RB35 Fürstenwalde (Spree) ↔ Bad Saarow Klinikum	RB36 Königs Wusterhausen ↔ Frankfurt (Oder)
RB54 (Berlin ↔) Löwenberg ↔ Rheinsberg	RB60 (Berlin ↔) Eberswalde ↔ Frankfurt (Oder)	RB61 Angermünde ↔ Schwedt (Oder)
RB62 (Eberswalde ↔) Angermünde ↔ Prenzlau	RB63 Eberswalde ↔ Joachimsthal	HEIMAT IN BEWEGUNG

Mobil mobil.

Die VBB-App „Bus & Bahn“ mit Routenplanung und Handyticket.

Abfahrtszeiten abrufen.
Haltestellen finden.
Tickets kaufen. #VBBLand

Infos unter (030) 25 41 41 41
VBB.de/handyticket oder facebook.com/VBB-App

Die VBB-Umweltkarte im Abo: Immer mobil und Monat für Monat sparen.
www.NEB.de/Abo

NEB
NIEDERBARNIMER EISENBahn



RB60

(Berlin Gesundbrunnen/Berlin-Lichtenberg ▶) Eberswalde Hbf ▶ Wriezen ▶ Frankfurt (Oder)

NEB



gültig ab 10.12.2017

Fahrtnummer	61309	61329	61311	61331	61313 61383	61333	61315 61385	61335	61317 61387	61337	61319 61389	61339	61321 61391	61341	61323 61393	61343	61325 61395	61415	61435	61327	
Verkehrshinweis	Mo-Fr	Mo-Fr	tägl.	Mo-Fr	tägl.	Mo-Fr	tägl.	Mo-Fr	tägl.	Mo-Fr	tägl.	Mo-Fr	tägl.	Mo-Fr	tägl.	Mo-Fr	tägl.	Mo-Fr a	Mo-Fr b	tägl.	
Berlin Gesundbrunnen	ab	19.06	.
Berlin-Lichtenberg	ab	19.01	
Bernau (bei Berlin)	19.21	19.21
Biesenthal	19.28	19.28
Eberswalde Hbf	an	19.36	19.36
Eberswalde Hbf	ab	.	3.57	5.21	6.21	7.21	8.21	9.21	10.21	11.21	12.21	13.21	14.21	15.21	16.21	17.21	18.21	19.21	.	.	21.21
Niederfinow	.	4.09	5.33	6.33	7.33	8.33	9.33	10.33	11.33	12.33	13.33	14.33	15.33	16.33	17.33	18.33	19.33	.	.	.	21.33
Falkenberg (Mark)	.	4.13	5.37	6.37	7.37	8.37	9.37	10.37	11.37	12.37	13.37	14.37	15.37	16.37	17.37	18.37	19.37	.	.	.	21.37
Bad Freienwalde (Oder)	.	4.20	5.45	6.45	7.45	8.45	9.45	10.45	11.45	12.45	13.45	14.45	15.45	16.45	17.45	18.45	19.45	.	.	.	21.45
Altranft	.	4.26	5.50	6.50	7.50	8.50	9.50	10.50	11.50	12.50	13.50	14.50	15.50	16.50	17.50	18.50	19.50	.	.	.	21.50
Wriezen	an	.	4.33	5.58	6.58	7.58	8.58	9.58	10.58	11.58	12.58	13.58	14.58	15.58	16.58	17.58	18.58	19.58	.	.	21.58
Wriezen	ab	3.52	.	6.03	.	8.03	.	10.03	.	12.03	.	14.03	.	16.03	.	18.03	.	20.03	.	.	.
Neutrebbin	4.00	.	6.11	.	8.11	.	10.11	.	12.11	.	14.11	.	16.11	.	18.11	.	20.11
Letschin	4.09	.	6.20	.	8.20	.	10.20	.	12.20	.	14.20	.	16.20	.	18.20	.	20.20
Werbig	4.18	.	6.29	.	8.29	.	10.29	.	12.29	.	14.29	.	16.29	.	18.29	.	20.29
Seelow (Mark)	4.21	.	6.32	.	8.32	.	10.32	.	12.32	.	14.32	.	16.32	.	18.32	.	20.32
Schönfließ Dorf*		.		.	8.41*	.	10.41*	.	12.41*	.	14.41*	.	16.41*	.	18.41*	.	20.41*
Frankfurt (Oder)	an	4.41	.	6.52	.	8.52	.	10.52	.	12.52	.	14.52	.	16.52	.	18.52	.	20.52	.	.	.

Mo-Fr verkehrt nicht am 25./26.12.2017, 01.01.2018, 30.03.2018, 02.04.2018, 01./10./21.05.2018 und 03.10.2018
a verkehrt nur im Zeitraum 10.12.2017 bis 31.03.2018 – nicht am 25./26.12.2017, 01.01.2018 und 30.03.2018
b verkehrt nur im Zeitraum 01.04.2017 bis 08.12.2018 – nicht am 02.04.2018, 01./10./21.05.2018 und 03.10.2018
Sa+So verkehrt zusätzlich am 25./26.12.2017, 01.01.2018, 30.03.2018, 02.04.2018, 01./10./21.05.2018 und 03.10.2018
* Saisonhalt Schönfließ Dorf: Züge halten nur vom 10.03. bis 27.05.2018
barrierefreie Fahrzeuge
Fahrradmitnahme begrenzt möglich
Alle Züge nur 2. Klasse. Bitte beachten Sie die aktuellen Fahrplanhinweise an den Stationen, in den Zügen und unter www.NEB.de. Alle Angaben ohne Gewähr. Stand: 14.11.2017

Anschlussverbindungen (Auszug)

- » In Eberswalde Hbf – Ankünfte aus Richtung Berlin:
RE3 (von Berlin Hauptbahnhof): ca. 5.00 Uhr bis 21.07 Uhr ca. im 60-Min-Takt
RB24 (von Berlin Ostkreuz): 5.48 Uhr bis 20.48 Uhr im 60-Min-Takt
- » In Frankfurt (Oder) – Abfahrten in Richtung Berlin:
RE1 4.53 Uhr, sowie 6.57 Uhr bis 19.57 Uhr im 60-Min-Takt, sowie 21.27 Uhr

Abweichungen v.a. an Wochenenden und Feiertagen sind möglich, bitte beachten Sie die aktuellen Hinweise in den Fahrplanmedien und an den Stationen. Der RE1 fährt regulär ca. halbstündlich. Aufgeführt sind hier nur die zu den Fahrzeiten der RB60 passenden Verbindungen.



Der Zug mit Ankunft 19.36 Uhr in Eberswalde fährt während der Sperrung am Karower Kreuz von Berlin-Lichtenberg. Nach dem Ende der Sperrung fährt er wieder planmäßig ab Berlin Gesundbrunnen. Bei Redaktionsschluss war dieser Termin der 1.4.2018. Bitte informieren Sie sich vorab über etwaige Änderungen!

Täglich geöffnet

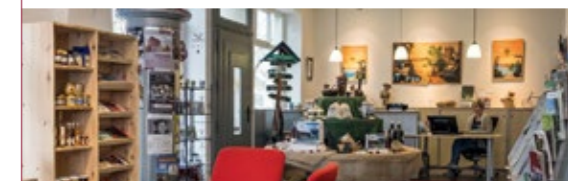
Tourist-Information in Bad Freienwalde

Serviceangebote:

Barrierefrei · Beratung · Verkauf · Vermittlung · digitale Infosäule · Theaterkasse · Kinderspielbereich · Wickeltisch · regionale Produkte · Schließfächer · Tageszeitung · Gästetoiletten · E-Bike- und Handyladestation · Ferienwohnungen im Haus (OG)

Öffnungszeiten:

Mo-Fr 9:00-18:00 und Sa, So, Feiertag 10:00-15:00 Uhr
Anreise mit der RB 60. Ab Bahnhof zirka 800 m zu Fuß ins Stadtzentrum.



MOORHEILBAD BAD FREIENWALDE
gesund & aktiv

Tourist-Information
Uchtenhagenstraße 3
16259 Bad Freienwalde
Tel.: 03344 150890
www.bad-freienwalde.de